

國立彰化師範大學 函

地址：500彰化市進德路一號
聯絡人：邱玟苓
聯絡電話：04-7232105#5435
電子信箱：wenchin12@cc.ncue.edu.tw

受文者：桃園市八德區霄裡國民小學

發文日期：中華民國110年11月24日
發文字號：進修字第1100500294號
速別：普通件
密等及解密條件或保密期限：
附件：如文 (A095K0000Q110050029400-1. jpg)

主旨：檢送本校「111學年度碩士在職專班」招生資訊及海報，
敬請惠予公告並轉知所屬人員踴躍報名，請查照。

說明：

- 一、111學年度招生類別分為「教師在職進修碩士在職專班」及「碩士在職專班」，招生簡章請至本校進修學院首頁免費下載 (<https://cee.ncue.edu.tw/>)。
- 二、重要試務日期如下：
 - (一)報名日期：即日起至111年3月1日（星期二）下午10時止。
 - (二)面試時間：111年3月19日（星期六）至111年3月31日（星期四），各班別面試日期依各系所公告為準。
 - (三)放榜日期：111年4月18日（星期一）。
- 三、本招生資訊敬請公告於貴機關LED字幕機(跑馬燈)或電視牆，公告內容：「111學年度國立彰化師範大學碩士在職專班招生中，報名自即日起至111年3月1日下午10時止，更多招生訊息請至彰化師大進修學院官網查詢」。
- 四、如有報名相關問題，請逕向本校進修學院教學服務組洽詢

人事室 110/11/25 11:25



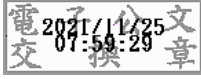
1100007844

有附件

(電話：04-7232105分機5406、5413、5415)。

正本：基隆市各國民中學、基隆市各國民小學、新北市各國民中學、新北市各國民小學、臺北市各國民中學、臺北市各國民小學、桃園市各國民中學、桃園市各國民小學、新竹縣各國民中學、新竹縣各國民小學、新竹市各國民中學、新竹市各國民小學

副本：



裝

訂

線

