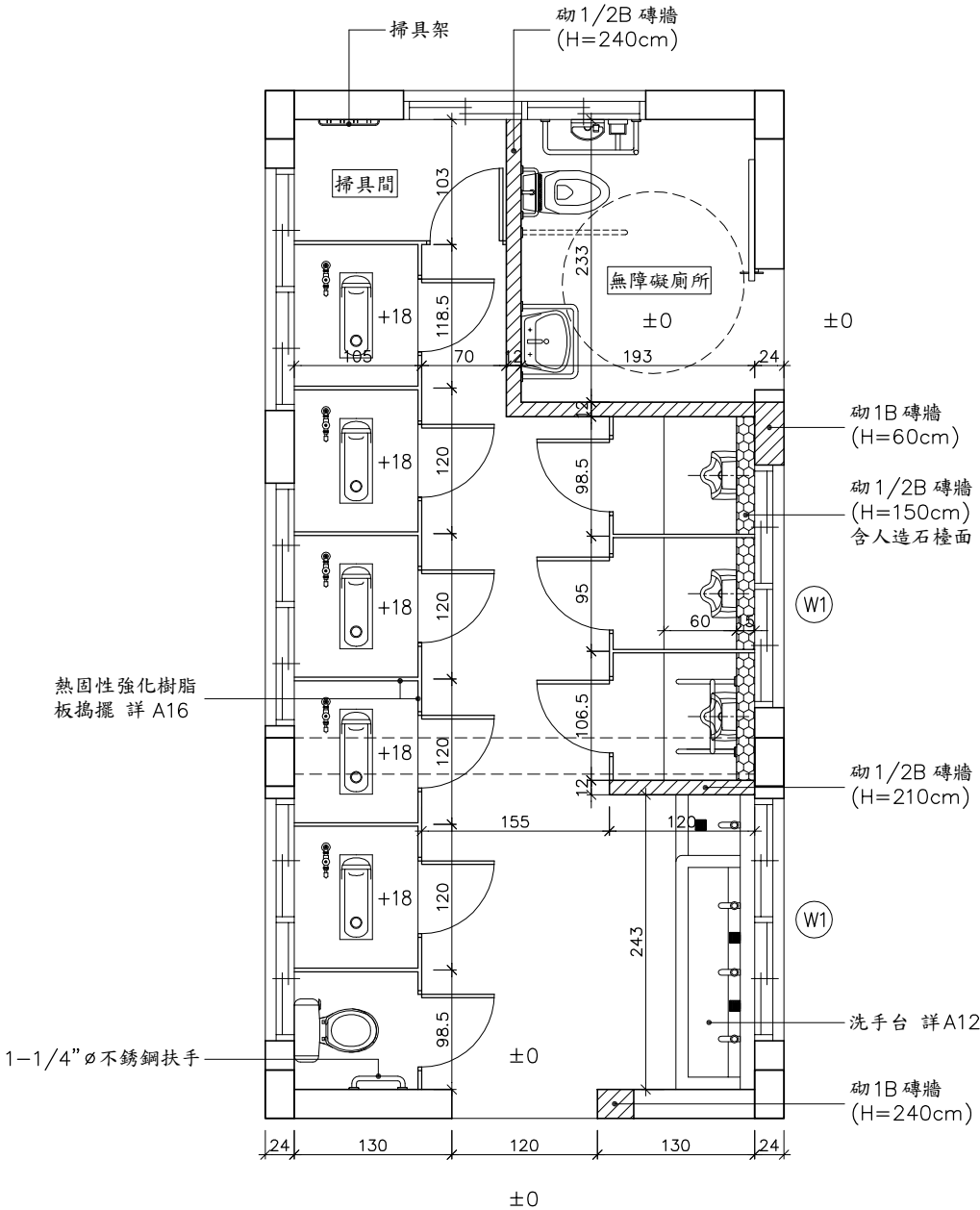


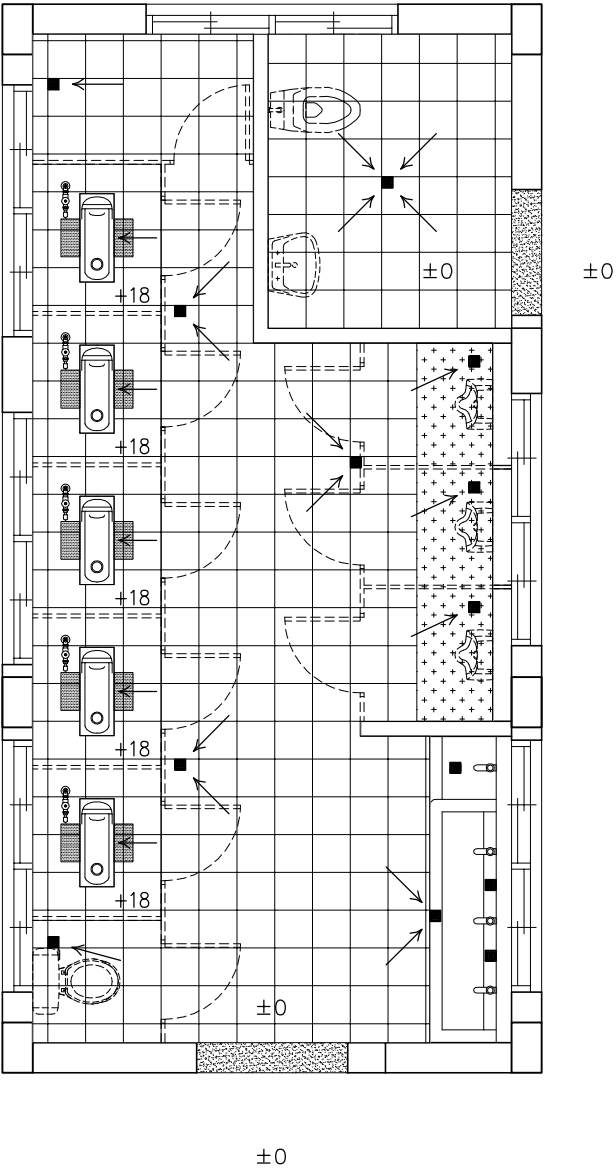
施工說明:

1. 不同材質完成面須順平處理。
2. 新作之磚牆上方1:2水泥粉光處理，壁磚轉角以不銹鋼或鋁條收邊。
3. 拖布盆槽面以人造石裝修。
4. 新設空心磚與現有裝飾材間縫需水泥砂漿填縫，表面粉光處理，外牆修補同原材料。
5. 平頂天花板粉刷油漆包含所有天花平頂、樑側及樑底(不含管線)。
6. 掃具架型式須由校方選定後方可進場施作。



1 一樓廁所整修後平面圖  
UNITS:CM S=1:60

- 地坪1:3水泥粉刷+2mm 彈性水泥防水材料+鋪30x30cm 止滑石英地磚(淺色)
- 地坪1:3水泥粉刷+2mm 彈性水泥防水材料+鋪30x30cm 止滑石英地磚(深色)
- 地坪1:3水泥粉刷+2mm 彈性水泥防水材料+鋪60x60cm 拋光石英磚
- 地坪1:3水泥粉刷+2mm 彈性水泥防水材料+振石子
- 方形地板落水頭2"
- 排水方向(洩水坡度1/100)



2 一樓廁所地坪平面圖  
UNITS:CM S=1:60

業主 PROPRIETOR

桃園市八德區齊裡國小

設計建築師 ARCHITECT

劉祥壁建築師事務所

LIU'S ARCHITECT & ASSOCIATES

新北市板橋區 22065  
民族路 215-1 號 11 樓  
TEL : (02) 8951-1825  
E-mail: liu.hp@msa.hinet.net

備註 REMARKS

工程名稱 PROJECT

第一棟老舊廁所整修工程

圖名 DRAWING TITLE

一樓廁所整修後平面圖

一樓廁所地坪平面圖

業務號碼 JOB NO.

日期 DATE 114.12.03

比例 SCALE

設計 DESIGN

繪圖 DRAWN

核對 REVIEWED

核准 APPROVED

建築師簽證 SIGNATURE

圖號 DRAWING NO.

A5